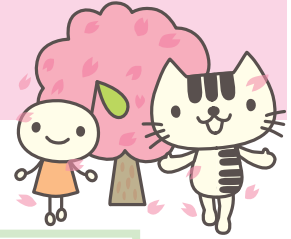


春一番 リトミックでリフレッシュ ～指導者のためのリトミック体験講座

リトミック春季特別講習会のご案内



後援：京都府教育委員会（京都会場）・京都市教育委員会（京都会場）・奈良県教育委員会（大和郡山会場）
公益財団法人日本レクリエーション協会、特定非営利活動法人東京モンテッソーリ教育研究所

- ① 《京都会場》 5月10日(日) 13:00～16:00 締切：2026年4月24日(金)
宮下バレエ学園 京都本校教室（京都市南区東九条西岩本町10 オーシャンプリントビル2F）
堀 克美 先生（リトミック研究センター京都第一支局チーフ指導者）、岡田 雅 先生（京都第一支局指導スタッフ）
幼稚園、保育園など教育現場ですぐ役立てられる基礎的なリトミック指導法を紹介するとともに、その具体的な実践方法を講習します。
- ② 《大和郡山会場》 5月17日(日) 9:30～12:30 締切：2026年5月11日(月)
野ばらサロン（奈良県大和郡山市柳五丁目46-1）
山崎祥弥香 先生（大和大学白鳳短期大学講師）
親子リトミックや園でのリトミック指導について、基本から実践までわかりやすく学べる講習会です。「何か始めればいいのか？」という疑問を解消します。

お申し込み
日程・会場の
詳細はこちら



- 定員 各30名 ※受付は先着順とさせていただきます、定員になり次第締め切りとさせていただきますのでご了承ください。
- 申込方法 点線以下の「受講申込書」にて、リトミック研究センター下記支局あてFAXでお申込みください。
- 受講料 お一人につき4,950円（税込）
FAXで受講お申込をいただくと、受講票と受講料払込用紙をお送りいたします。
到着後一週間以内にお近くのゆうちょ銀行（郵便局）でお手続きください。

春季特別講習会 受講申込書

FAX 03-5786-0096（24時間受付）

受講希望会場（○印）

京都会場

大和郡山会場

園または教室のお名前		電話	()
代表者のお名前		FAX	()
所在地	〒		

受講者名簿

※当日に緊急連絡を差し上げる場合もございますので、できるだけ携帯電話番号を記載してください

お名前	ご自宅の住所	携帯電話※
フリガナ -----	〒	()
フリガナ -----	〒	()
フリガナ -----	〒	()

※定員になり次第締め切らせていただきます。お申込みいただき、もし満員で受講いただけない場合は3日以内（土日・祝日を除く）に電話でご連絡いたします。
※FAXで受講お申込みいただくと、受講票と受講料払込用紙をお送りいたします。到着後一週間以内にゆうちょ銀行（郵便局）で受講料納入のお手続きをお願いします。

個人情報の取り扱いについて：ご記入いただいたお名前、ご住所、電話番号等の個人情報に該当するものは、当センターの本部、支局または、業務委託先からのご案内、ご連絡に限って使用することをご了承の上、お申込みください。

リトミック研究センター
京都第一支局
奈良第一支局

〒151-0051 東京都渋谷区千駄ヶ谷1-30-8 ダヴィンチ千駄ヶ谷5階
リトミック研究センター京都第一支局・奈良第一支局
電話：03-5786-0095 FAX：03-5786-0096