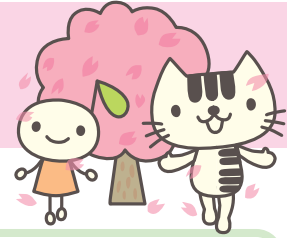


春一番 リトミックでリフレッシュ～指導者のためのリトミック体験講座

リトミック春季特別講習会のご案内



後援：福島県教育委員会・福島市教育委員会・郡山市教育委員会
公益財団法人日本レクリエーション協会、特定非営利活動法人東京モンテッソーリ教育研究所

【福島会場】

2026年5月17日(日) 10:00～12:30
福島ルンビニー幼稚園 (福島市大森字南中道47-1)
[アクセス] 南福島駅から徒歩約21分
※駐車場有り

【郡山会場】

2026年5月31日(日) 10:00～12:30
郡山市音楽文化交流館 ミューカルがくと館 小ホール
(郡山市開成一丁目1-1)
[アクセス] 郡山駅前から麓山経由大槻行きまたは、休石行き「開成山プール」下車
もしくは、さくら循環虎丸回り「総合体育館前」下車

- 講師
- セミナー概要
- 定員
- 申込締切
- 申込方法
- 受講料

菊地千鶴先生 [リトミック研究センター福島第一支局チーフ指導者]

リトミックでリフレッシュ～指導のためのリトミック体験講座

幼児指導の一手法であるリトミックを紹介し、音楽教育の他、幼児教育や保育の現場ですぐ役立てられる具体的な指導法の実習など、子どもたちの教育充実と発展に寄与することを目的とした講習会

各20名

【福島会場】5月8日(金) 【郡山会場】5月22日(金)

※受付は先着順とさせていただきます、定員になり次第締め切りとさせていただきますのでご了承ください。

点線以下の「受講申込書」にて、リトミック研究センター福島第一支局あて FAXでお申込みください。

お一人につき3,300円(税込)

FAXで受講お申込みをいただくと、受講票と受講料払込用紙をお送りいたします。
到着後一週間以内にお近くのゆうちょ銀行(郵便局)でお手続きください。

お申し込み
日程・会場の
詳細はこちら



春季特別講習会 受講申込書

FAX 03-5786-0096 (24時間受付)

園または教室のお名前		電話 ()
代表者のお名前		FAX ()
所在地	〒	

受講者名簿

※当日に緊急連絡を差し上げる場合もございますので、できるだけ携帯電話番号を記載してください

お名前	ご自宅の住所	希望会場 (いずれかに○印)
フリガナ -----	〒 携帯電話 ※ ()	福島会場・郡山会場
フリガナ -----	〒 携帯電話 ※ ()	福島会場・郡山会場
フリガナ -----	〒 携帯電話 ※ ()	福島会場・郡山会場

※定員になり次第締め切らせていただきます。お申込みいただき、もし満員で受講いただけない場合は3日以内(土日・祝日を除く)に電話でご連絡いたします。
※FAXで受講お申込みをいただくと、受講票と受講料払込用紙をお送りいたします。到着後一週間以内にお近くのゆうちょ銀行(郵便局)で受講料納入のお手続きをお願いします。

個人情報の取り扱いについて：ご記入いただいたお名前、ご住所、電話番号等の個人情報に該当するものは、当センターの本部、支局または、業務委託先からのご案内、ご連絡に限って使用することをご了承の上、お申込みください。

リトミック研究センター
福島第一支局

〒151-0051 東京都渋谷区千駄ヶ谷1-30-8 ダヴィンチ千駄ヶ谷5階
リトミック研究センター福島第一支局
電話：03-5786-0095 FAX：03-5786-0096